

EC-JET

广州易达包装设备有限公司



ECH900

高解析喷码机

PHARMAPACK



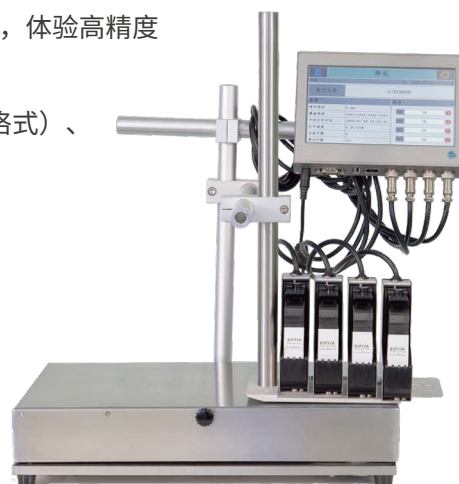
ECH900 高解析喷码机系列

中国药品电子监管码



条形码标识

- 喷印速度可达120米/分钟（150DPI），单喷头最高喷印高度支持12.7mm，体验高精度高品质完美喷印、堪比印刷效果
- 多文本支持系统：可任意编辑Windows字库、图片（BMP/PNG/JPEG等格式）、条形码、二维码等
- 无限制信息存储量，方便客户信息查阅和存储
- 喷头有效喷印范围可任意编辑需求内容
- 省耗材，无须定期保养，免维护保养，为客户节省维护成本
- 多机型可选，喷印功能更强悍
- 多喷头，无缝拼接
- 安装简单易懂



墨盒选型

● EC001M(285)	黑色溶剂型, 优秀的附着力和耐擦性, > 120mins开盖时间, 更好的黑度和图形锐利度, 快速干燥, 更远的喷射距离	● EC001M(278)	橙色溶剂型, 可以立即使用, 在无孔基材上具有卓越的图形锐利度和快速干燥性能
● EC001M(270)	黑色溶剂型, 优秀的附着力和耐擦性, > 120mins开盖时间, 更好的黑度和图形锐利度, 快速干燥, 更远的喷射距离	○ EC001M(271)	白色溶剂型, 专门设计针对需要高对比度或不透明或各种深色的半多孔基材和无孔基材上喷印
● EC001M(273)	黑色溶剂型, 更卓越的附着力和耐擦性, > 120mins开盖时间, 超高的黑度和图形锐利度, 快速干燥, 更广工作环境	● EC001M(990)	黑色溶剂型, 卓越的耐光性, 耐水性, 耐热性, 更长的开盖时间, 更好的黑度和图形锐利度, 能在无孔基材上极速干燥
● EC001M(274)	绿色溶剂型, 卓越的图形锐利度, 增强开盖时间, 在无孔基材上具有良好耐褪色性	● EC001M(799)	蓝色溶剂型
● EC001M(275)	青色溶剂型, 卓越的图形锐利度, 在无孔基材上具有良好的附着力和耐褪色性	● EC001M(324)	黄色溶剂型
● EC001M(276)	蓝色溶剂型, 提供了引人注目的颜色, 在无孔基材上具有卓越的图形锐利度和快速干燥性能	● EC402M(119)	黑色水性墨, 更好的墨度, 更长开盖时间, 适用于渗透性基材
● EC001M(277)	红色溶剂型, 可以立即使用, 在无孔基材上具有卓越的图形锐利度和快速干燥性能	● EC402H	黑色水性墨, 适用于渗透性基材

▲ 以上为部分型号规格



卓越的易码 睿智的选择

产品型号	ECH901	ECH902	ECH903	ECH904
喷印高度	0-12.7mm	0-25.4mm	0-38.1mm	0-50.8mm
喷印行数	在喷头有效喷印范围内, 任意编辑			
动态数据	远程通信、条码/二维码、数据库文本			
性能特点				
喷印速度	120米/分钟 (150DPI)			
资料支持	文本、日期、时间、流水号、序列号、图片、条形码/二维码			
支持字体	Windows字库、图片 (BMP/PNG/JPEG格式)、条形码、二维码			
信息长度	20inch, 特殊情况可加长定制			
存储信息量	2GB存储空间			
操作系统	EC-JET 操作系统			
外置接口	标准USBHost、网口、3路报警输出外置接口、RS232接口			
物理特性				
使用环境	温度: 10~40°C, 相对湿度: 10~80%			
电磁兼容	EN55011:2009+A1:2010, EN61326-1:2013, EN61000-3-2:2014, EN61000-3-3:2013			
耗材寿命	42ml墨盒、约38.5万个12.7毫米高字符			
喷印材质	木材、纸箱、建材等渗透或半渗透表材			
电源适配器	110V-240VAC, 50/60Hz			
整机功耗	小于60W			

*打印速度取决于分辨率

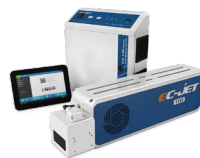
**更多打印信息可咨询广州易达包装设备有限公司



小字符喷码机系列



DOD大字符喷码机系列



激光喷码机系列



TTO热转印打印机系列



耗材系列



广州易达包装设备有限公司

地址: 广州经济技术开发区永和经济区黄旗山路16号三楼
 电话: (86 20) 8220 9518 传真: (86 20) 8220 9511
<http://www.ec-jet.com>
 E-mail: market@ec-jet.com

Pharmapack North America Corporation

Address: 2860 East White Star Ave.
 Anaheim, CA 92806
 Tel: +1 909 390 1888

Pharmapack Europe S.R.L.

Address: Via Molino Rosso 10F
 40026 Imola(BO) Italy
 Tel: +39 0542 1890315
 Fax: +39 0542 1890314

广州珐玛珈智能设备股份有限公司

地址: 广州经济技术开发区永和经济区黄旗山路16号
 电话: (86 20) 8221 5907 传真: (86 20) 8221 3367
<http://www.pppharmapack.com>
 E-mail: market@pppharmapack.com

Pharmapack Technologies (India) Private Limited

Address: 206, 2nd Floor Srinivasa Tower,
 Adjacent Hotel ITC Kakatiya,
 Hyderabad - 500016, Telangana

销售分布

北京 广州 南宁 厦门 长沙 南昌 武汉 杭州 上海 无锡
 青岛 天津 沈阳 长春 贵阳 重庆 成都 昆明 西安 石家庄

咨询热线 400-9020-866